

FEUERWEHRPLAN

Allgemeine Gebäudedaten

Objekt-Nr. 1/234
Brandmeldeanlage-Nr. PN 0112
Bezeichnung, Firmenname Musterplan FW Stuttgart
Straße, Hausnummer: Bahnhofstraße 27
Postleitzahl, Ort: 70000 Stuttgart
Telefon, Fax: 0711 / 123 0; 0711 / 789 0

Nutzung

Berufschulgebäude mit Übernachtung für 35 Auszubildende
Tiefgarage mit 239 Stellplätzen, davon 17 Ladestationen Elektrofahrzeuge
Chemielabor, Röntgenraum und Magnetresonanztomographieraum (MRT)

Ansprechpartner im Einzelfall

Ansprechpartner	Funktion	Telefon dienstlich	Telefon privat	Mobiltelefon
Herr König	Geschäftsführer	0711 1231	0711 4567	0170 123456
Herr Baumeister	Technischer Betriebsleiter	0711 1232	0711 2356	0151 789456
Herr Sam	Brandschutzbeauftragter	0711 1233	0711 1245	0160 456123
Frau Holle	Wachschutz	0711 1234	0711 4578	0171 987654

Inhaltsverzeichnis

	Seite
Allgemeine Objektinformationen	1
Übersichtsplan	2
Geschossplan	3 - 8
Legende	9
Zusätzliche textliche Erläuterungen	10 - 11

Aufgestellt nach der Ausführungsverordnung der Branddirektion Stuttgart

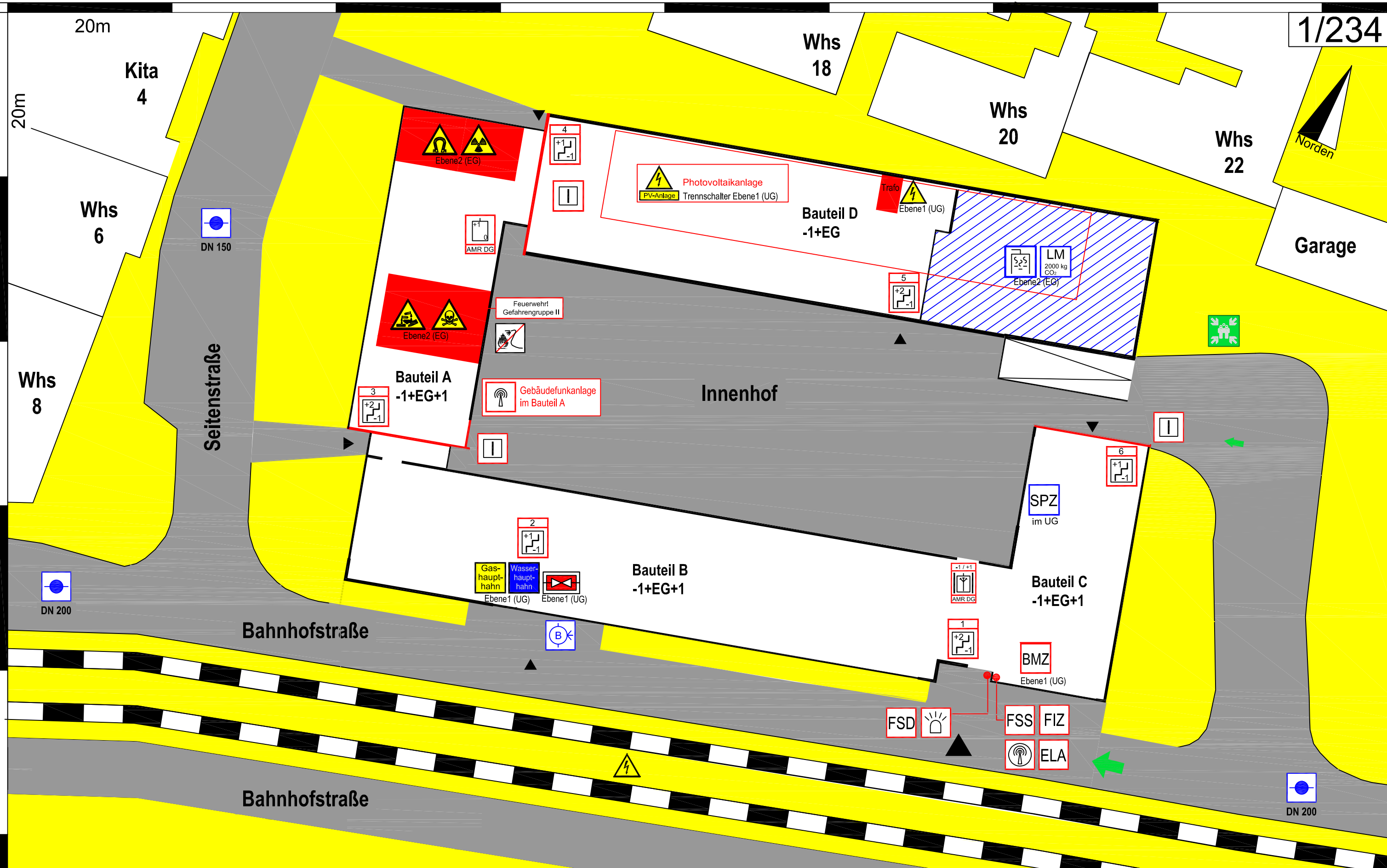
Stand Erstellung: 03/2019

Revisionsstand: 06/2019

Nächste Revision am: 06/2021

Verteiler: gemäß Ausführungsbestimmungen der Branddirektion Stuttgart

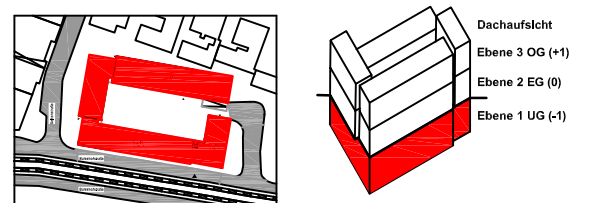
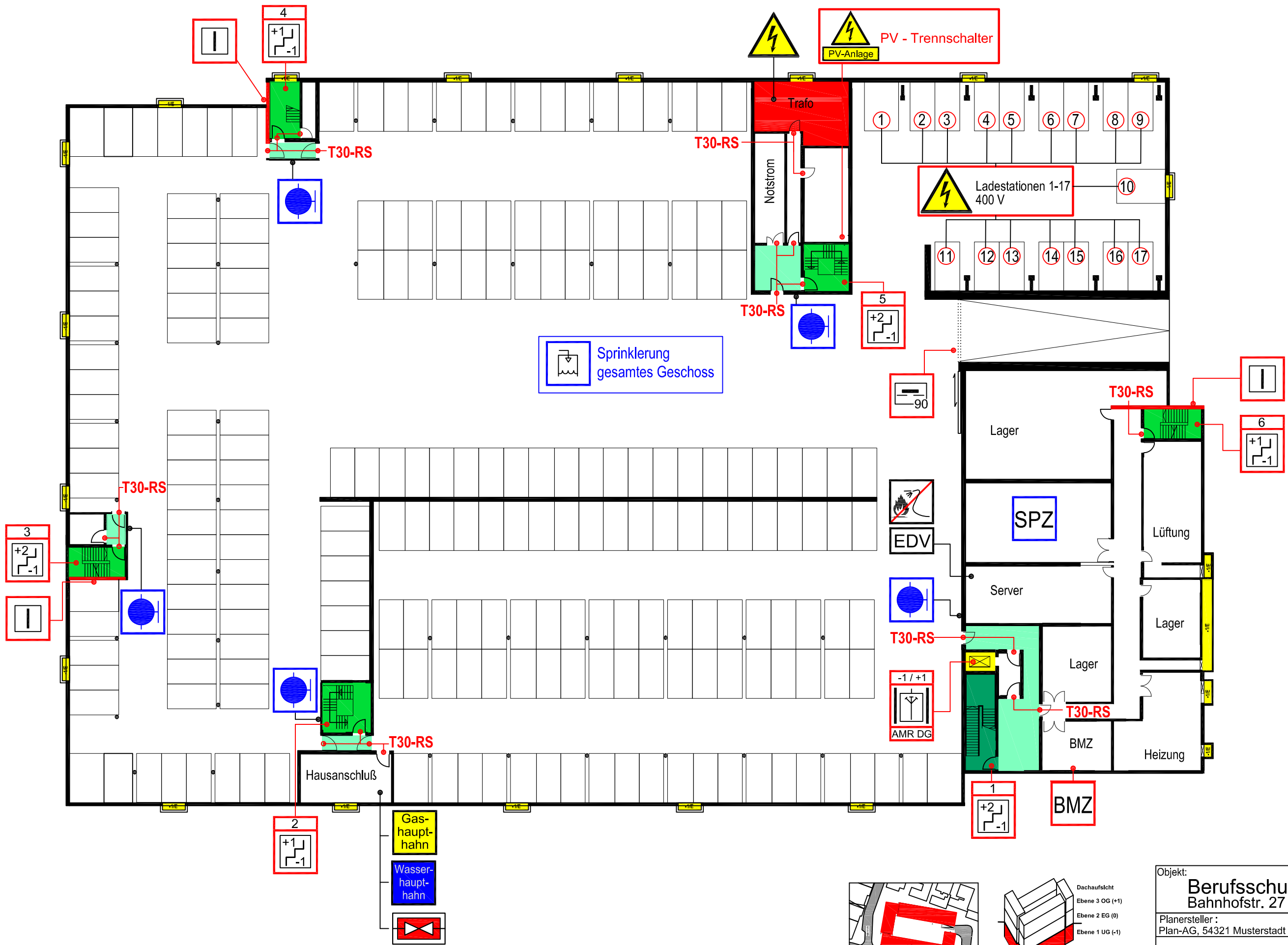
Auftraggeber	1x	Gesamtplan im Objekt an der Anlaufstelle der Feuerwehr (FIZ)
Feuerwehr	1x	Gesamtplan Branddirektion Integrierte Leitstelle Stuttgart (ILS)
	1x	Gesamtplan Branddirektion Abteilung Einsatzvorbeugung (37-4)
	6x	Reduzierter Feuerwehrplan: Feuerwachen 1-5 und zuständige FF
Elektronischer Feuerwehrplan	1x	Gesamtplan Branddirektion Sachbereich Einsatzplanung (37-211)



Objekt:		
Berufsschule Muster Bahnhofstr. 27 - 70000 Stuttgart		
Planersteller :	Datum :	Seite 2
Plan-AG, 54321 Musterstadt	01.06.2019	
Übersichtsplan		

10m

10m



Objekt:
Berufsschule Muster
 Bahnhofstr. 27 - 70000 Stuttgart

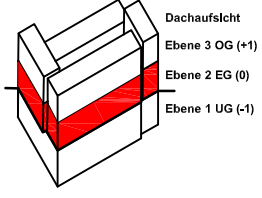
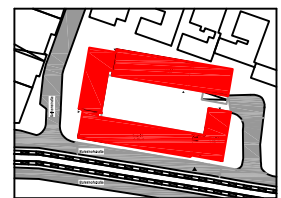
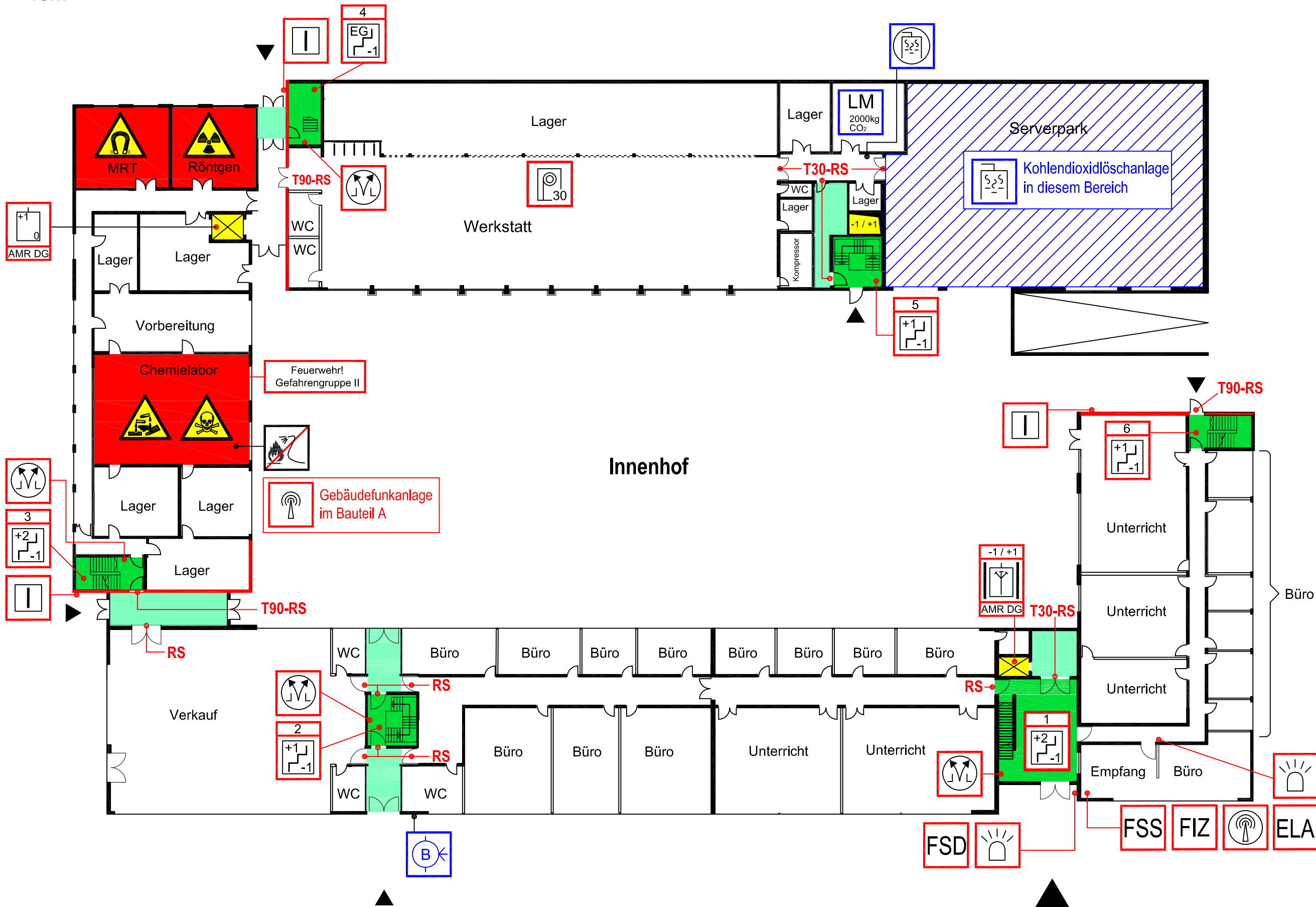
Planersteller : Plan-AG, 54321 Musterstadt	Datum : 01.06.2019	Seite 3
---	-----------------------	---------

Ebene 1 Untergeschoss (-1)



10m

10m



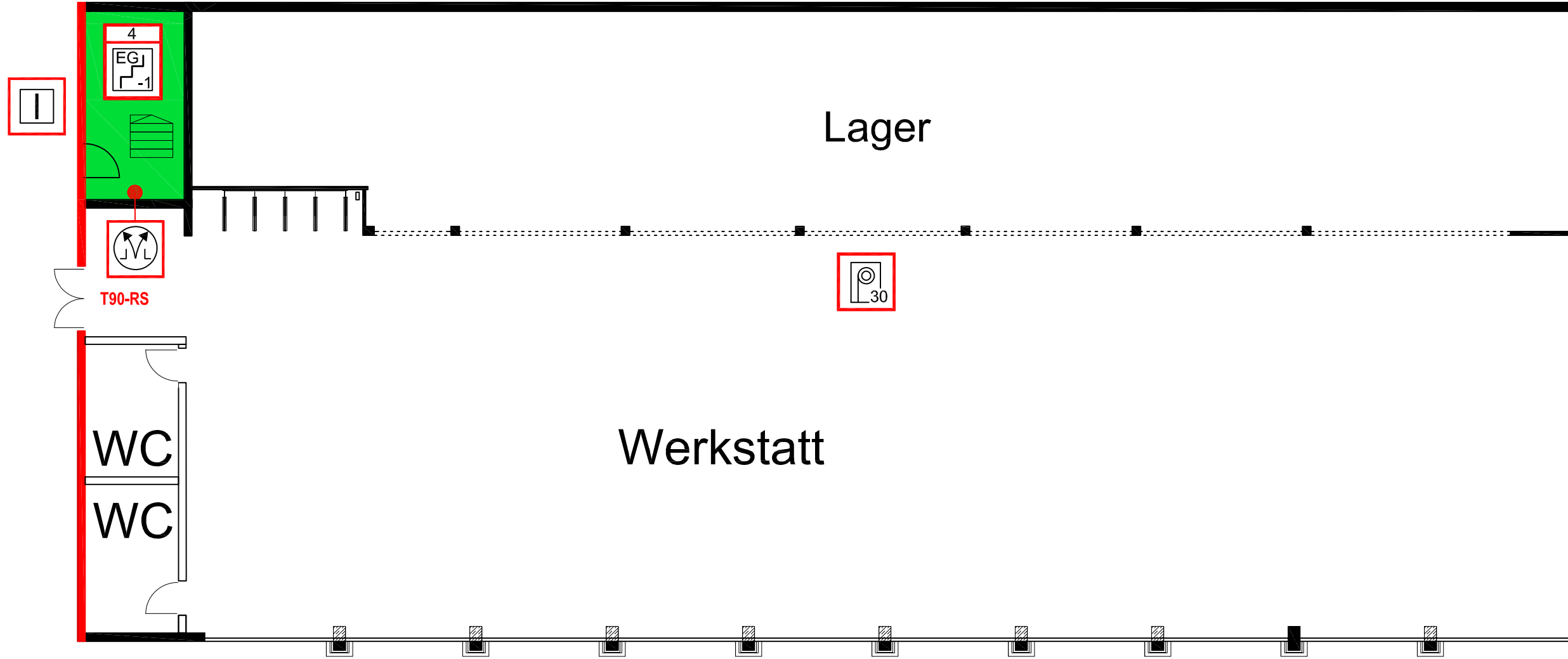
Dachaufsicht
Ebene 3 OG (+1)
Ebene 2 EG (0)
Ebene 1 UG (-1)

Objekt: Berufsschule Muster Bahnhofstr. 27 - 70000 Stuttgart		
Planersteller : Plan-AG, 54321 Musterstadt	Datum : 01.06.2019	Seite 4
Ebene 2 Erdgeschoss (0)		

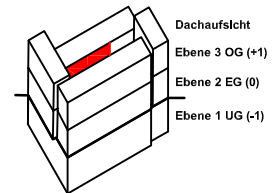
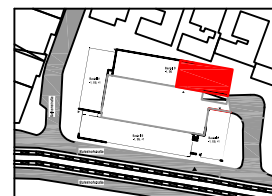


5m

5m



Anschlussplan s.S. 6



Objekt:		
Berufsschule Muster		
Bahnhofstr. 27 - 70000 Stuttgart		
Planersteller :	Datum :	Seite 5
Plan-AG, 54321 Musterstadt	01.06.2019	
Ebene 2 Erdgeschoss (0)		



5m

5m

Anschlussplan s.S. 5



Lager

LM
2000kg
CO₂

T30-RS



Serverpark

Kohlendioxidlöschanlage
in diesem Bereich

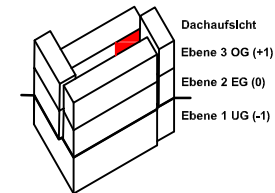
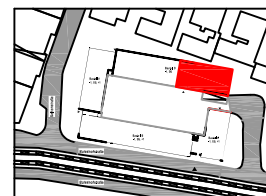
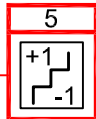
WC

Lager

Lager

-1 / +1

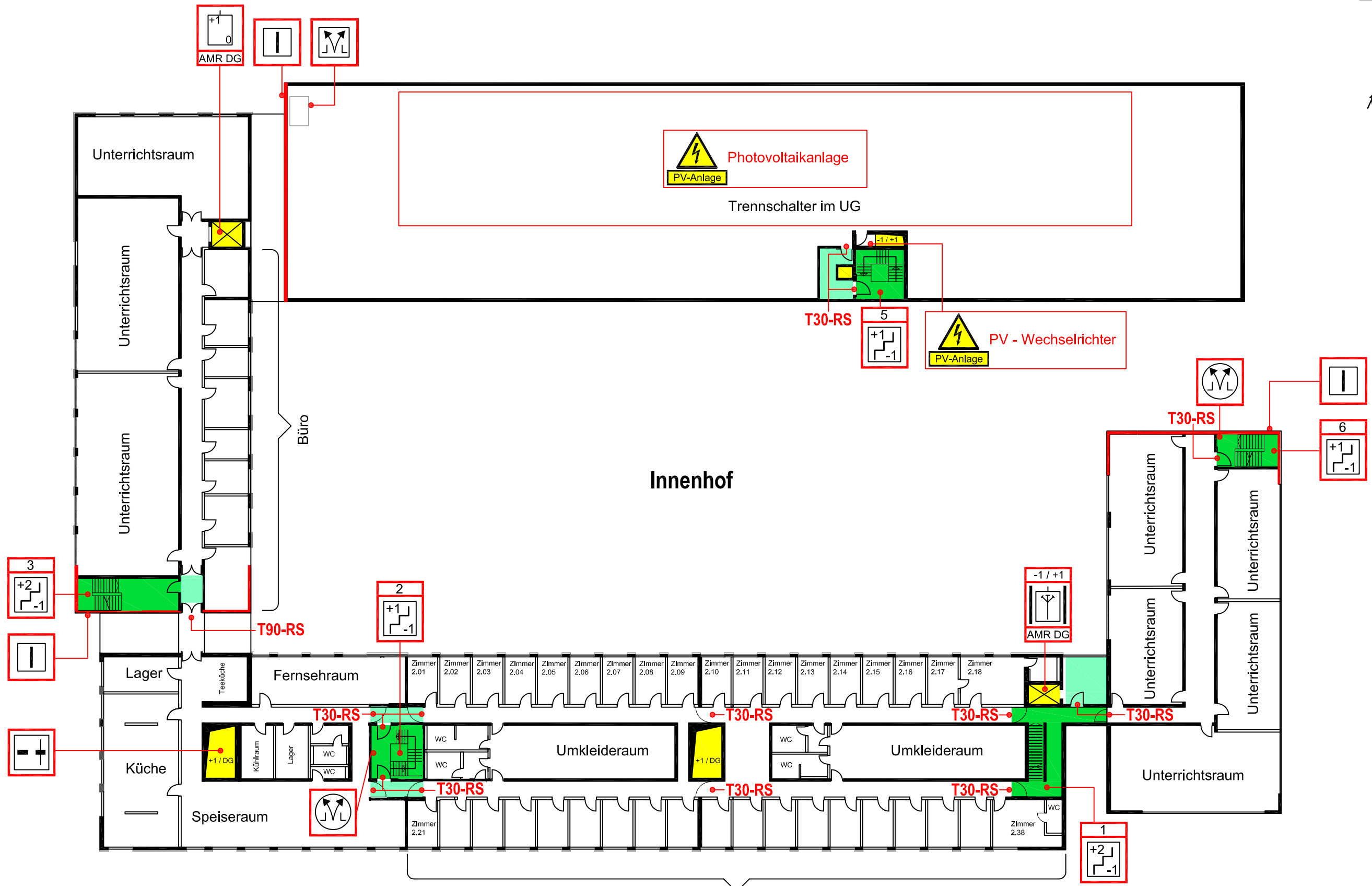
Kompressor



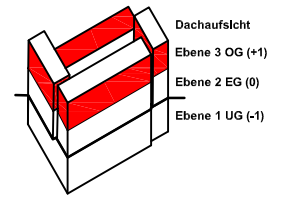
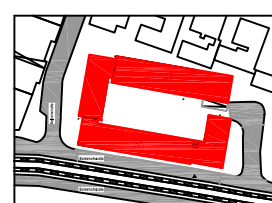
Objekt:		
Berufsschule Muster Bahnhofstr. 27 - 70000 Stuttgart		
Planersteller :	Datum :	Seite 6
Plan-AG, 54321 Musterstadt	01.06.2019	
Ebene 2 Erdgeschoss (0)		

10m

10m



Zimmer mit Nr. 2.21 bis 2.38



Objekt:		
Berufsschule Muster Bahnhofstr. 27 - 70000 Stuttgart		
Planersteller :	Datum :	Seite 7
Plan-AG, 54321 Musterstadt	01.06.2019	
Ebene 3 Obergeschoss (+1)		



10m

10m

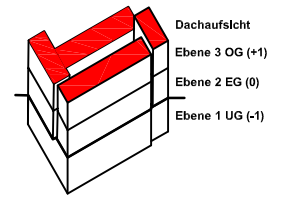
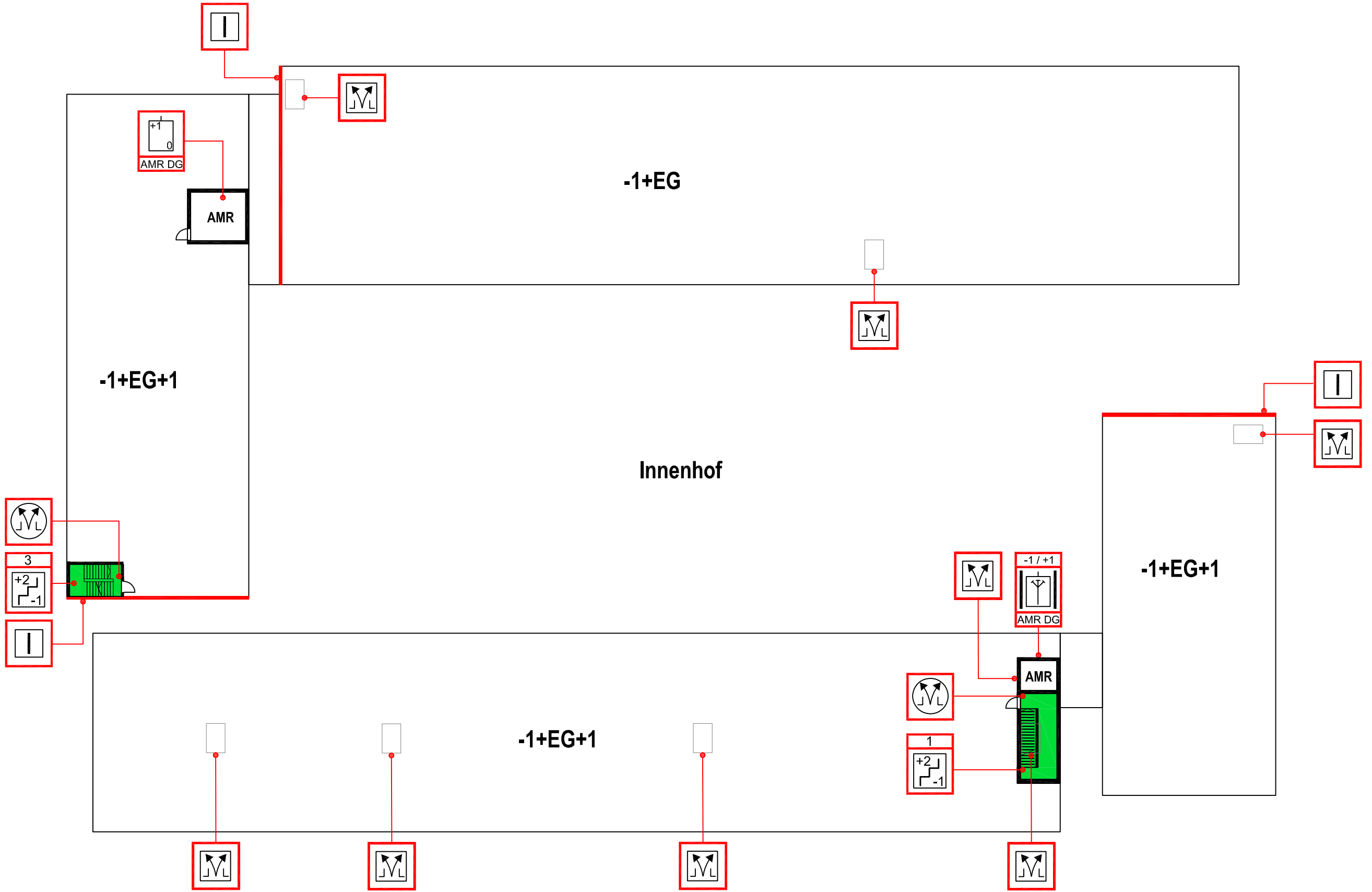
-1+EG

-1+EG+1

Innenhof

-1+EG+1

-1+EG+1



Objekt:		
Berufsschule Muster Bahnhofstr. 27 - 70000 Stuttgart		
Planersteller :	Datum :	Seite 8
Plan-AG, 54321 Musterstadt	01.06.2019	
Ebene 4 Dachaufsicht		

Legende

	Feuerwehr-Anzeigetableau		Unterflurhydrant		Warnung vor elektrischer Spannung
	Feuerwehr-Schlüsseldepot		Wandhydrant		Warnung vor magnetischem Feld
	Feuerwehr-Bedienfeld		Löschwasser-Einspeiseeinrichtung, B-Anschluss		Warnung vor ionisierender Strahlung
	Feuerwehr-Informationszentrale		SPZ		Warnung vor ätzenden Stoffen
	Feuerwehr-Schlüsselschrank		Sprinkleranlage		Warnung vor giftigen Stoffen
	Freischaltelement		Kohlendioxid-Löschanlage	 Kennzeichnung von Gefahrenbereichen mit Strahlengefährdung (GG-II)	
	Brandmelderzentrale		Kohlendioxid-Löschanlage, Bedienstelle		
	Steuerung der Lautsprecheranlage mit vorgefertigten automatischen Ansagen		LM 2000kg CO ₂	Löschmittelvorrat, Inhalt und Bezeichnung	
	ELA Einsprechstelle		Gas- haupt- hahn	Hinweis auf Gashaupthahn	
	Feuerwehr-Gebäudefunkbedienfeld		Wasser- haupt- hahn	Hinweis auf Wasserhaupthahn	
	Feuerwehr-Gebäudefunkanlage			Hinweis auf Fernwärmehaupthahn	
	Blitzleuchte		EDV	Elektronische Datenverarbeitung	
	Brandwand			nicht mit Wasser löschen	
	Geschossdecke mit Durchbruch		▶	Gebäudeeingang	
	Feuerschutzvorhang		➔	Hauptzufahrt	
	Rauch- und Wärmeschutzeinrichtung		➔	Nebenzufahrt	
	Bedienstelle Rauch- und Wärmeschutzeinrichtung			Sammelstelle	
	-1 / +1 Feuerwehr-Aufzug mit Geschossanzahl Aufzugsmaschinenraum im DG				
	AMR DG				
	2 Treppenraum; mit brandschutztechnisch bemessener bauliche Abtrennung, erreichbare Geschosse, mit Treppenraumbezeichnung				

Objekt:
Berufsschule Muster
 Bahnhofstr. 27 - 70000 Stuttgart

Planersteller : Plan-AG, 54321 Musterstadt	Datum : 01.06.2019	Seite 9
---	-----------------------	---------

Legende

Personalbestand, Nutzerzahl

Regelbetrieb: 60 Mitarbeiter, 300 Auszubildende davon 35 Übernachtler

Arbeitszeiten

Montag bis Freitag 06:30 Uhr bis 17:00 Uhr Schulbetrieb
24h Internatbetrieb
Wochendende, Ferienzeit kein Schulbetrieb

Feuerwehr-Schlüsseldepot

Lage: Bauteil B, Zugang über die Bahnhofstraße

Besondere Hinweise zur Energieversorgung

Heizung

Ölheizung im UG
Fernwärmeanschluß im UG

Elektroversorgung

Trafo 630 kV/A, luftgekühlt im UG
Photovoltaikanlage auf dem Dach Bauteil D: Wechselrichter OG und Trennschalter UG Nähe TR 5
Ladestationen für Elektrofahrzeuge im UG, 400 V
Notstromaggregat im UG Nähe TR 5, 2.000 l Diesel

Wasserversorgung

Hauptanschluss im UG
Absperrschieber im EG Bauteil A

Gasversorgung

Hauptanschluss im UG
Absperrorgan im EG Bauteil A

Sonstige Hinweise zu Gefährdungspotential und technischen Anlagen

Druckgasbehälter

Werkstattgebäude: Löschmittel Kohlendioxid (CO²) 2000kg Bauteil D im EG (LM Zentrale)
1 Flasche Propan 30 kg Bauteil A im EG (Labor)
1 Druckluftbehälter, 2.000l, 15 bar Bauteil D im EG (Werkstatt)

Sonstige Gefahrstoffe (fest, flüssig, gasförmig)

7.500 l Diesel Bauteil C im UG
Die Sicherheitsdatenblätter sind im Gefahrstoffkataster erfasst.
Das stets aktuell gehaltene Gefahrstoffkataster ist bei der Brandmeldezentrale hinterlegt.

Gefahrstoffbeauftragter: Herr Benjamin Parker
Mobil: 0151 789456

Werkstattgebäude:

Im Röntgenraum ist mit radioaktiver Strahlung der GGI zu rechnen. Verbot mit Wasser zu löschen!

Strahlenschutzbeauftragter: Herr Claus Kent
Mobil: 0151 654987

Technische Gebäudeausrüstung

Aufzüge

Bauteil A und B

- 1 Feuerwehraufzug: UG bis OG 1600 kg Nutzlast, 21 Personen
Aufzugsmaschinenraum auf dem Dach
- 1 Lastenaufzug: EG bis OG 3000 kg Nutzlast
Aufzugsmaschinenraum auf dem Dach

Rauch- und Wärmeabzugsanlagen

- Treppenraum T1 automatische Auslösung im Brandfall, manuelle Bedienstelle im EG und 2. OG (RWA in Dachfläche)
- Treppenraum T2 automatische Auslösung im Brandfall, manuelle Bedienstelle im EG und 1. OG (RWA in Dachfläche)
- Treppenraum T3 automatische Auslösung im Brandfall, manuelle Bedienstelle im EG und 2. OG (RWA in Dachfläche)
- Treppenraum T4 automatische Auslösung im Brandfall, manuelle Bedienstelle im EG (RWA in Dachfläche)
- Treppenraum T5 automatische Auslösung im Brandfall, manuelle Bedienstelle im EG und 1. OG (RWA in Dachfläche)
- Treppenraum T6 automatische Auslösung im Brandfall, manuelle Bedienstelle im EG und 1. OG (RWA in Dachfläche)

EDV - Anlage

- Serverpark Bauteil D im EG
EDV-Anlage des Gebäudes Bauteil C im UG

Ortsfeste Meldeeinrichtungen

- Feuerwehrschrankschrank, Brandmeldezentrale, Feuerwehrbedienfeld, Feuerwehrranzeigetableau im Bauteil C
Gebäudefunkanlage im EG Bauteil A, Handfeuermelder und automatische Brandmelder

Ortsfeste Löscheinrichtungen

- Werkstattgebäude: Kohlendioxid - Löschanlage und Zentrale für den Serverpark im Erdgeschoss
Tiefgarage: Sprinklerzentrale im Untergeschoss, die Einspeisung befindet sich links neben dem Zugang zum Treppenraum T2
Schlauchanschlussventile, nass, C-Anschluss in den Treppenträumen T1 - T5

Klima- und Lüftungsanlagen

- Die Lüftungszentrale befindet sich im Untergeschoss. Der Zugang erfolgt über die Treppenträume T1 oder T6
Das Kältemittel R141 50kg befindet sich in der Lüftungszentrale im UG

Gebäudebeschreibung

Werkstattgebäude:

Tragende Bauteile	Stahlbeton
Trennwände	Mauerwerk, Gipskartonbauweise
Treppen	Stahlbeton
Decken	Stahlbeton
Dachkonstruktion und Dachaufbau	PV-Anlage
	Stahlbeton, Wärmedämmung, Folienabdichtung, Kiesschicht

Schulgebäude

Tragende Bauteile	Stahlbeton, Mauerwerk
Trennwände	Mauerwerk, Gipskartonbauweise
Treppen	Stahlbeton
Decken	Stahlbeton
Dachkonstruktion und Dachaufbau	Stahlbeton, Wärmedämmung, Folienabdichtung, Kiesschicht